

## A produção acadêmica relacionada com línguas de sinais na pós-graduação no estado do Espírito Santo: perspectivas interdisciplinares

Pedro Henrique Witches (pedro.witches@ufes.br)  
Keila Cardoso Teixeira (keila.teixeira@ufes.br)

Universidade Federal do Espírito Santo (Ufes)  
Programa de Pós-Graduação em Linguística

### Introdução

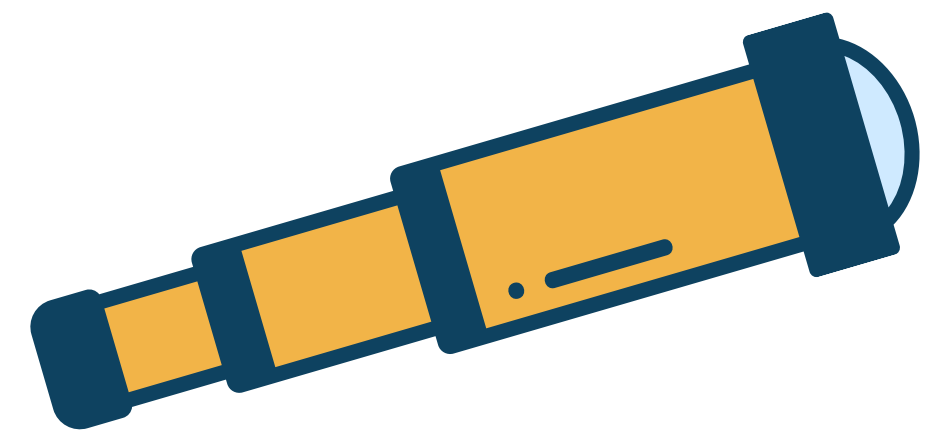
As línguas de sinais se tornaram objeto da Linguística moderna em meados do século 20. Desde então, o conhecimento sobre essas línguas ou relacionado com as pessoas que as falam se expandiu e é produzido a partir de diferentes áreas.



### Objetivo

Caracterizar a produção acadêmica relacionada com línguas de sinais na pós-graduação no Espírito Santo.

### Aspectos teórico-metodológicos



#### Perspectiva teórica

Linguística Aplicada Indisciplinar (Moita Lopes, 2006; 2009)



#### Pesquisa bibliométrica (Yoshida, 2010)

Catálogo da Capes  
Repositórios institucionais



dissertações e teses relacionadas com línguas de sinais defendidas em programas de pós-graduação no estado do Espírito Santo: trabalhos que têm uma língua de sinais como objeto, mas também os que tematizam fenômenos, pessoas, contextos ou situações envolvendo línguas de sinais.

### Resultados



### Considerações possíveis

- Produção caracterizada pela interdisciplinaridade.
- Trabalhos em Letras e Linguística adquiriram certa regularidade na frequência a partir da última década.
- Recente estabelecimento de grupos de pesquisa envolvidos com línguas de sinais nesses programas.
- Indicação de cenário promissor para investigações sobre línguas de sinais no contexto capixaba.

### Instituições capixabas

1. Centro Universitário Vale do Cricaré (Univc)
2. Instituto Federal do Espírito Santo (Ifes)
3. Universidade Federal do Espírito Santo (Ufes)

13 programas de pós-graduação distribuídos pelas seguintes áreas:

1. Educação (45%)
2. Sociais e Humanidades (16,25%)
3. Ensino (15%)
4. Linguística (11,25%)
5. Letras (5%)
6. Informática (2,5%)
7. Psicologia (2,5%)
8. Engenharia Elétrica (1,25%)
9. Física (1,25%)

Mapeamento completo



Pôster em Libras



### Referências

- MOITA LOPES, L. P. Uma linguística aplicada mestiça e ideológica: interrogando o campo como linguista aplicado. In: MOITA LOPES, L. P. **Por uma Linguística Aplicada Indisciplinar**. São Paulo: Parábola, 2006. p. 11-44.
- MOITA LOPES, L. P. Da aplicação de linguística à linguística aplicada indisciplinar. In: PEREIRA, R. C.; ROCA, P. (Org.). **Linguística aplicada: um caminho com diferentes acessos**. São Paulo: Contexto, 2009. p. 11-24.
- YOSHIDA, N. D. Bibliometric analysis: a study applied to technological. **Future Studies Research Journal: Trends and Strategies**, v. 2, n. 1, p. 33-51, 2010.